

高雄市政府教育局家庭教育教育中心

中華民國105年度

(自民國105年1月1日起至民國105年12月31日止)

單 位 預 算

主辦會計人員

兼會計員許滄皓

機關長官

高雄市政府教育局
家庭教育教育中心 主任沈素娟

高雄市政府教育局家庭教育中心

目 錄

中華民國105年度

一、預算總說明	第 1 ~ 2 頁
二、組織系統圖	第 3 ~ 3 頁
三、員額編制表	第 4 ~ 4 頁
四、歲入預算表	第 5 ~ 5 頁
五、歲出預算表	第 6 ~ 6 頁
六、歲出用途別科目分析表	第 7 ~ 8 頁
七、歲入項目說明提要暨歲入預算明細表	第 9 ~ 12 頁
八、歲出計畫說明提要暨各項費用明細表	第 13 ~ 20 頁
九、人事費分析表	第 21 ~ 22 頁

高雄市政府教育局家庭教育中心

預算總說明

中華民國105年度

壹、現行法定職掌【附組織系統圖及員額編制表】

依據家庭教育法第7條暨高雄市政府教育局組織規程第9條規定成立，負責家庭教育推展事項，並結合教育、文化、衛生、社政、戶政、勞工、新聞等相關機關或單位、學校及大眾傳播媒體辦理各項家庭教育推廣課程與活動、志願工作人員人力資源之開發、培訓、考核等事項，以及市民之家庭教育諮詢及輔導事項。

各業務職掌如下：

輔導教育組：辦理家庭教育之研究、策劃、執行、諮詢輔導、各相關委員會會議等事項。

推廣教育組：辦理各項親職教育、子職教育、性別教育、婚姻教育、失親教育、倫理教育、多元文化教育、家庭資源與管理教育等家庭教育推廣活動，督導志願工作人員人力資源開發、國際交流與合作等事項。

會計室：依法辦理歲計、會計及統計事項。

人事室：依法辦理人事管理事項。

貳、前年度及上年度已過期間計畫實施及預算執行情形

一、103年度

(一)歲入預算：

中央各部會補助收入預算數945萬4千元，決算數941萬4千元，執行率約99.58%。

(二)歲出預算：

1. 一般行政預算數864萬5千元，決算數838萬8千元，執行率約97.03%

2. 活動與管理預算數1,241萬9千元，決算數1,180萬1千元，執行率約95.02%。

二、104年度

高雄市政府教育局家庭教育中心 預算總說明

中華民國105年度

(一)歲入預算：

1. 廢棄物資售價預算數0千元，截至6月底止實收數2千元，執行率100%。
2. 計畫型補助收入預算數977萬8千元，截至6月底止實收數977萬8千元，執行率100%。

(二)歲出預算：

1. 一般行政預算數857萬5千元，截至6月底止實支數492萬6千元，執行率約57.45%。
2. 活動與管理預算數1,185萬9千元，截至6月底止實支數1,118萬6千元，執行率約94.32%。

參、本年度施政(業務及工作)計畫重點及預算提要

一、本年度計畫重點及預期績效：

(一)本年度計畫重點：執行「高雄市102-106年推展家庭教育中程計畫」及「教育局102-106年推展高級中等以下學校家庭教育整合計畫」。

(二)預期績效：整合各局處家庭工作資源，提升人員專業能力，推動預防性家庭教育、二級學校輔導、三級家庭支持與服務措施，普及家庭教育宣導，提升市民經營家庭知能，共建健康家園。

二、本年度預算提要：

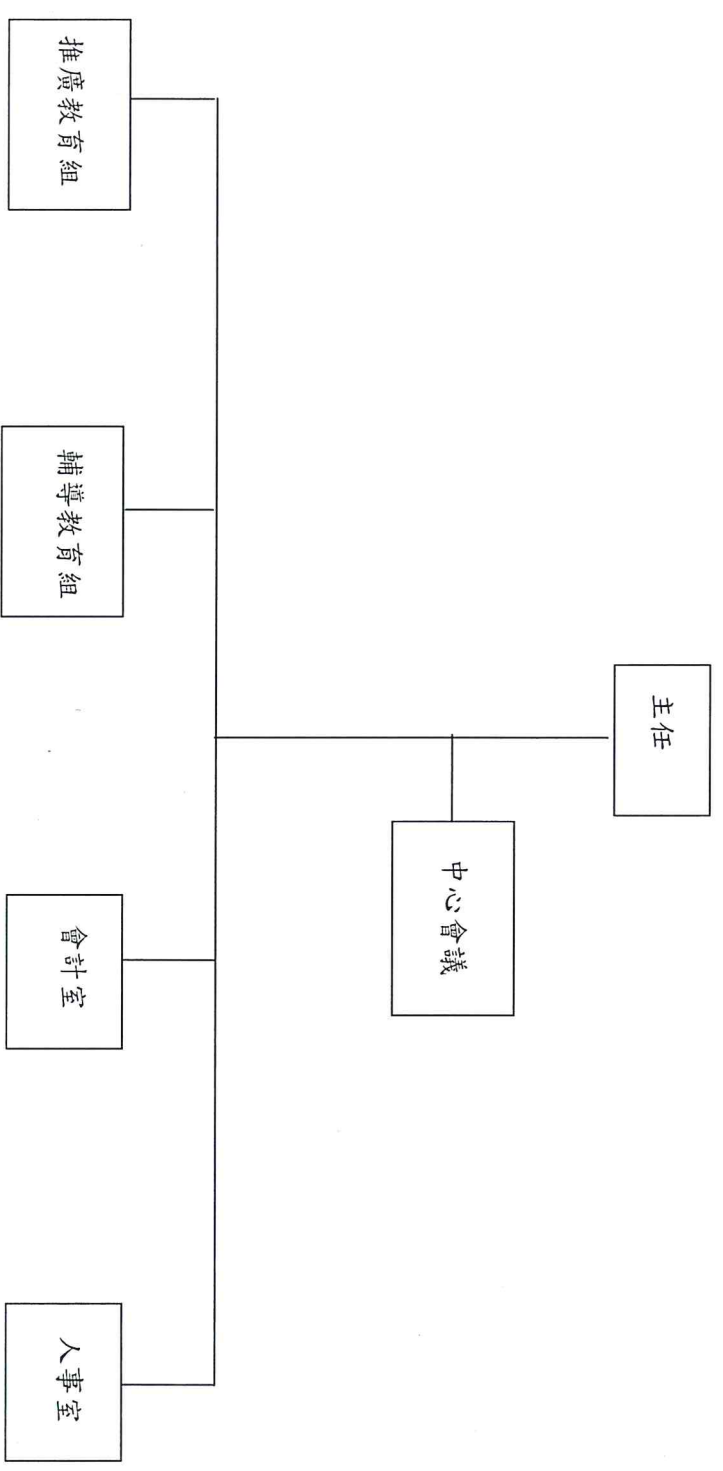
(一)歲入預算數：廢棄財產變賣收入3千元，中央部會補助款1,032萬7千元(104年度接獲補助，105年度補辦預算)，合計1,033萬元。

(二)歲出預算數：現職人員待遇編列568萬1千元，其他經常門支出編列1,603萬4千元，資本支出編列4萬4千元，合計2,175萬9千元。

高雄市政府教育局家庭教育中心 組織系統圖

中華民國105年度

組 織 系 統 圖



高雄市政府教育局家庭教育中心 員額編制表

中華民國105年度

員 額 編 制 表

員 額 編 制 表												
單位	首長	教育推廣組		輔導教育組		會計室	人事室	員合計	工		工合計	合計
職稱	主任	組長	助理員	組長	輔導員	兼會計	兼人事		工友	技工		
官 職	薦任第八職等	薦任第七職等	委任第四至第五職等	薦任第七職等	委任第五職等或薦任第六至第七職等							
編制員額	1	1	1	1	1	(1)	(1)	5(2)	2	1	3	8(2)
預算員額	1	1	1	1	1	(1)	(1)	5(2)	2	1	3	8(2)
備註	1. 本中心組織規程暨編製表業奉高雄市政府99年12月25日高市府四維人企字第0990078117號令核定在案 2. 本中心職工員額設置數係依高雄市政府100年10月26日高市府四維秘職字第1000118547號函											

高雄市政府教育局家庭教育中心 歲入預算表

中華民國105年度

單位：新台幣千元

款	項	目	節	名稱及編號	本年度預算數	上年度預算數	前年度決算數	本學年度 年上比	年度較	說明
6				總計 060000 財產收入	10,330	9,778	9,421	552	3	
				065400 廢棄物資產售價	3	-	-	5	3	
			1	065401 廢棄物資產售價	3	-	-	5	3	廢棄財產變賣收入。
				080000 補助收入	10,327	9,778	9,414	549	3	
			1	087200 計畫型補助收入	10,327	9,778	9,414	549	3	教育部104年度補助補辦預算辦理推動家庭教育實施計畫10,326,400元，教育部104年4月2日臺教社(二)字第1040044212號函核定補助。配合預算調整至千元，增列600元。
11				其他收入	-	-	-	2	-	
				118600 什項收入	-	-	-	2	-	
			1	118604 什項收入	-	-	-	2	-	

高雄市政府教育局家庭教育教育中心 歲出預算算表

中華民國105年度

單位：新台幣千元

款	科			名稱及編號	本年度預算數	上年度預算數	前年度決算數	本與度 年上比	度年較	說明
	項	目	節							
				總計	21,759	20,434	20,189	1,325	1,325	
5	6	1		670100-8 一般行政	8,610	8,575	8,388		35	本年度預算數之內容與上年度之比較如下： 1. 人事費7,108千元，較上年度維持核實增列人事費37千元。 2. 本行政工作維持費1,502千元，較上年度減列購置個人電腦經費2千元。
		1		670101-1 行政管理	8,610	8,575	8,388		35	
		2		670200-4 活動與管理	13,149	11,859	11,801		1,290	本年度預算數534千元，係辦理家庭教育計畫經費，與上年度同。
		1		670201-7 業務管理	534	534	686		-	
		2		670202-9 各項活動	12,615	11,325	11,115		1,290	本年度預算數12,615千元，較上年度增列教育部補助辦理推展家庭教育各項活動計畫經費1,290千元。

高雄市政府教育
歲出用途別

中華民國

科		目		合計	常		
					01人事費	02業務費	04獎補助費
5	6	1	總計	21,759	7,108	5,753	8,854
			670100-8 一般行政	8,610	7,108	1,458	-
		1	670101-1 行政管理	8,610	7,108	1,458	-
		2	670200-4 活動與管理	13,149	-	4,295	8,854
		1	670201-7 業務管理	534	-	413	121
		2	670202-9 各項活動	12,615	-	3,882	8,733

局家庭教育中心 科目分析表

105年度

單位：新台幣千元

支		出		資		本		支		出	
08債 務 費	-	09預 備 金	-	小 計	03設 備 及 投 資	04獎 補 助 費	-	09預 備 金	-	小 計	-
	-		-	21,715	44		-		-	44	-
	-		-	8,566	44		-		-	44	-
	-		-	8,566	44		-		-	44	-
	-		-	13,149	-		-		-	-	-
	-		-	534	-		-		-	-	-
	-		-	12,615	-		-		-	-	-

高雄市政府教育局家庭教育中心 歲入項目說明提要

中華民國105年度

科目	6款	項	1目	1節	來源別子目及細目名稱與編號	060000 065400 065401	財產收入 廢棄物資 廢棄物資售價	預算金額	3千元	承辦單位	輔導教育組
歲入	壹、計畫內容：	廢棄財產變賣收入。									
項	貳、法令依據：	依據事務管理手冊規定辦理。									
目	參、實施進度：	自民國105年1月1日起至105年12月31日止。									
說明	肆、完成方法：	依照法定程序辦理。									
	伍、預期成果：	如期完成。									

高雄市政府教育局家庭教育中心 歲入預算明細表

中華民國105年度

單位：新台幣元

項 目	單 位	數 量	單 價	預 算 數	說 明
合 計				3,000	
廢棄物資售價	年	1	3,000	3,000	廢棄財產變賣收入

高雄市政府教育局家庭教育中心 歲入項目說明提要

中華民國105年度

科目	8 款 項 1 目	來源別子目及細目名稱與編號	080000 補助收入 087200 計畫型補助收入	預算金額	10,327 千元	承辦單位	輔導教育組、推廣教育組
歲入項目說明	壹、計畫內容：	辦理本中心輔導教育及推廣教育。	貳、法令依據：依據教育部104年4月2日臺教社(二)字第1040044212號函辦理。 參、實施進度：自民國105年1月1日起至105年12月31日止。 肆、完成方法：依照法定程序辦理。 伍、預期成果：如期完成。				

高雄市政府教育局家庭教育中心 歲入預算明細表

中華民國105年度

單位：新台幣元

項 目	單 位	數 量	單 價	預 算 數	說 明
計畫型補助收入	年	1	10,326,400	10,326,400	教育部104年度補助補辦預算辦理推動家庭教育實施計畫10,326,400元，教育部104年4月2日臺教社(二)字第1040044212號函核定補助
合 計				10,327,000	
				600	配合預算調整至千元，增列600元

高雄市政府教育局家庭教育中心 歲出計畫說明提要

中華民國105年度

科目	5款6項1目1節	業務計畫及 工作計畫 名稱與編號	670100-8一般行政 670101-1行政管理	預算數	8,610千元	單位 成本
工作單位		工作數量		承辦單位	輔導教育組、推廣教育組	
歲出	壹、計畫內容：辦理本中心行政、總務、會計、人事業務等。					
計畫	貳、實施進度：自民國105年1月1日起至民國105年12月31日止。					
畫	參、完成方法：依照法定程序辦理。					
說明	肆、預期成果：如期完成。					

高雄市政府教育局家庭教育中心 各項費用明細表

中華民國105年度

科目	目	單位	數量	單價	預算數	說明
合計					8,610,000	
(一)、人事費					7,108,000	
1. 法定編制人員待遇		年	1	3,444,000	3,444,000	詳人事費分析表
2. 約聘僱人員待遇		年	1	1,080,000	1,080,000	約聘僱人員2人薪津
3. 技工及工友待遇		年	1	744,000	744,000	詳人事費分析表
4. 兼職酬金		年	1	72,000	72,000	詳人事費分析表
5. 獎金		年	1	135,000	135,000	約聘僱人員年終獎金
6. 其他給與		年	1	765,000	765,000	詳人事費分析表
		年	1	32,000	32,000	約聘僱人員休假期補助
7. 不休假加班費		年	1	112,000	112,000	詳人事費分析表
8. 退休離職儲金		年	1	100,000	100,000	詳人事費分析表
9. 保險		年	1	68,000	68,000	約聘僱人員離職儲金
		年	1	112,000	112,000	約聘僱人員勞、健保費
		年	1	444,000	444,000	詳人事費分析表

高雄市政府教育局家庭教育中心 各項費用明細表

中華民國105年度

科目	目	單位	數量	單價	預算數	說明
(二)、業務費					1,458,000	
	1. 水電費	年	1	230,000	230,000	電費及水費
	2. 通訊費	年	1	151,000	151,000	電話費，郵資等
	3. 其他業務租金	年	1	90,000	90,000	影印機租賃費等
	4. 保險費	年	1	2,000	2,000	志工服務保險費
	5. 臨時人員酬金	年	1	340,000	340,000	臨時業務助理薪津
	6. 物品	年	1	88,000	88,000	電腦週邊設備、辦公桌椅、鐵櫃等
	7. 一般事務費	年	1	10,000	10,000	環境清潔費
		年	1	187,600	187,600	辦公用各項資料印刷、報章雜誌、影印機及列表機耗材等
		年	1	30,000	30,000	保全費用
	8. 房屋建築養護費	年	1	32,000	32,000	房舍之維護、修繕等
	9. 車輛及辦公器具養護費	年	1	30,000	30,000	辦公用機具之保養、維修費用
	10. 設施及機械設備養護費	年	1	20,000	20,000	電腦等設備維護、修繕等
	11. 國內旅費	年	1	203,000	203,000	參加各種會議之差旅費
	12. 特別費	月	12	3,700	44,400	首長特別費

高雄市政府教育局家庭教育中心 各項費用明細表

中華民國105年度

科	目	單位	數量	單位價	預算數	說明
(三)、設備及投資					44,000	
1. 資訊軟硬體設備費		部	2	22,000	44,000	個人電腦

高雄市政府教育局家庭教育中心 歲出計畫說明提要

中華民國105年度

科目	5款6項2目1節	業務計畫及 工作計畫 名稱與編號	670200-4活動與管理 670201-7業務管理	預算數	534千元	單位 成本
工作單位		工作數量		承辦單位	輔導教育組、推廣教育組	
歲出	壹、計畫內容：辦理家庭教育相關活動。					
計畫	貳、實施進度：自民國105年1月1日起至民國105年12月31日止。					
畫	參、完成方法：依照法定程序辦理。					
說明	肆、預期成果：如期完成。					

高雄市政府教育局家庭教育中心 歲出計畫說明提要

中華民國105年度

科目	5款6項2目2節	業務計畫及 工作計畫 名稱與編號	活動與管理 670200-4 670202-9各項活動	預算數	單位
工作單位		工作數量		承辦單位	輔導教育組、推廣教育組
歲出	壹、計畫內容：辦理家庭教育相關活動。				
計	貳、實施進度：自民國105年1月1日起至民國105年12月31日止。				
畫	參、完成方法：依照法定程序辦理。				
說	肆、預期成果：如期完成。				
明					

高雄市政府教育局家庭教育中心 各項費用明細表

中華民國105年度

科目	目	單位	數量	單價	預算數	說明
合計					12,615,000	
(一)、業務費					3,882,000	
1. 一般事務費		年	1	3,882,000	3,882,000	教育部104年度補助補辦預算辦理推動家庭教育實施計畫(中央補助3,293,400元、配合款588,600元)
(二)、獎補助費					8,733,000	
1. 對國內團體之捐助		年	1	8,733,000	8,733,000	教育部104年度補助補辦預算辦理推動家庭教育實施計畫(中央補助7,033,000元、配合款1,700,000元)

高雄市政府教育 人事費

中華民國

現 職 人 員

職 級	可進用人數	現 職		預 算			獎 金	其他給與	不休假加班費
		每 月 薪 俸	主 管 職 務 加 給	專 業 加 給	保 險	小 計			
薦 任	4	145,000	17,000	88,000	18,000	268,000	549,000	64,000	80,000
委 任	1	19,000	-	18,000	7,000	44,000	71,000	16,000	-
工 友	2	32,000	-	30,000	12,000	74,000	145,000	32,000	20,000
合 計	7	196,000	17,000	136,000	37,000	386,000	765,000	112,000	100,000
其他人員	-	-	-	-	-	-	-	-	-
全 年 總 計	7	2,352,000	204,000	1,632,000	444,000	4,632,000	765,000	112,000	100,000
備 註									

局家庭教育中心 分 析 表

105年度

單位：新台幣元

兼職副金	退休退職給付	退休離職儲金	待遇準備	合 計	民意代表待遇	約聘(僱)人員		加班值班費	本年度預算數
						人 數	酬 金		
72,000	-	-	-	3,981,000	-	-	-	-	3,981,000
-	-	-	-	615,000	-	-	-	-	615,000
-	-	-	-	1,085,000	-	-	-	-	1,085,000
72,000	-	-	-	5,681,000	-	-	-	-	5,681,000
-	-	-	-	-	-	2	1,427,000	-	1,427,000
72,000	-	-	-	5,681,000	-	2	1,427,000	-	7,108,000